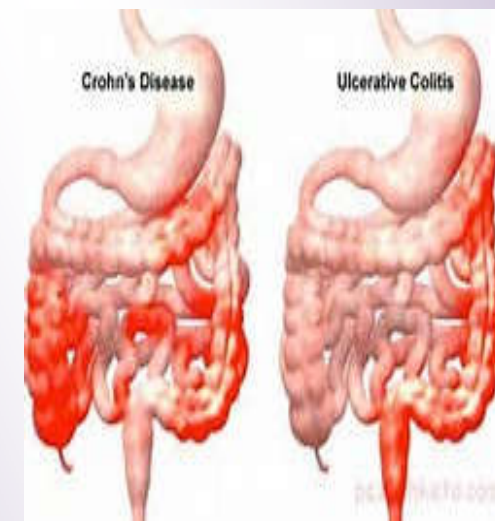




دانشگاه علوم پزشکی و خدمات بهداشتی درمانی شهید بهشتی



کرون و کولیت اولسراتیو

مرکز پزشکی، آموزشی و درمانی آیت ... طالقانی

تهیه کننده:

بخش گوارش

وبت بازنگری: اول

اریخ ابلاغ: ۹۶/۰۹/۰۵

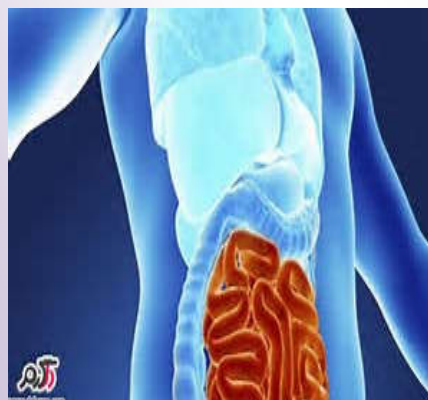
نمارة سند: PF-GI-06

تشخیص کولیت اولسراتیو چگونه است؟

پزشک در مورد علائم شما سوالاتی خواهد پرسید و آزمایش‌هایی انجام خواهد داد. آزمایش‌ها می‌توانند به پزشک در مورد رد مشکلات دیگری که می‌توانند علائمی مشابه به وجود بیاورند (مانند بیماری کرون، سندرم روده تحریک پذیر و دیورتیکولیت) کمک کنند.

آزمایش‌هایی که ممکن است بر روی شما انجام شوند عبارتند از:

کولونوسکوپی: در این آزمایش، پزشک با استفاده از یک لوله نازک و از طریق مقعد وارد روده شده و روده بزرگ را معاینه می‌کند. ممکن است پزشک در هنگام انجام این آزمایش یک تکه از دیواره روده را جهت انجام آزمایش به عنوان نمونه جدا کند. آزمایش خون که به منظور تشخیص عفونت و التهاب انجام می‌شوند.



درمان درمان کولیت اولسراتیو چگونه است؟

اگر علائم خفیف باشند ممکن است داروهای بدون نسخه اسپهال تنها اقدام درمانی لازم باشد. اما بسیاری از افراد مبتلا نیاز به استفاده از داروهای نسخه ای دارند تا بتوانند با علائم مقابله کنند و احتمال عود مجدد بیماری را کاهش دهند. فراموش نکنید که قبل از مصرف خودسرانه هر گونه دارویی با پزشک مشورت کنید.

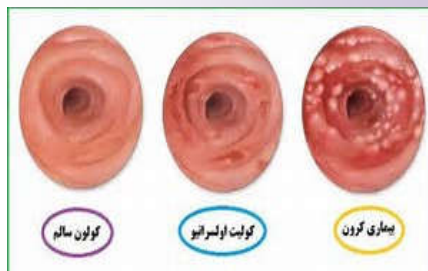
برخی از افراد بعد از مدتی متوجه می‌شوند که برخی از غذاهای خاص موجب بدتر شدن علائم آنها می‌شوند. اگر شما نیز متوجه چنین موضوعی شدید، از مصرف این مواد غذایی خاص اجتناب کنید. اما به یاد داشته باشید که رژیم غذایی شما در هر حال باید سالم و شامل تمام گروه‌های غذایی باشد.

اگر علائم شما شدید هستند و داروها نمی‌توانند به شما کمک کنند ممکن است مجبور به انجام عمل جراحی و برداشتن روده بزرگ خود شوید. برداشتن روده بزرگ می‌تواند کولیت اولسراتیو را درمان کند و از بروز سرطان روده بزرگ پیشگیری کند.

برخی از افراد ممکن است با علائم دیگری نیز مواجه شوند. این علائم عبارتند از:

- تب
- عدم احساس گرسنگی
- کاهش وزن
- اسهال شدید تا حد ۱۰ تا ۲۰ بار اجابت مزاج در یک روز (در موارد شدید کولیت اولسراتیو)
- این بیماری همچنین می تواند باعث بروز مشکلات دیگری از جمله درد مفاصل، مشکلات چشمی یا بیماری های کبدی شود.

در بیشتر افراد مبتلا، علائم ثابت نبوده و می آیند و می روند. برخی از افراد ممکن است بعد از یک دوره بروز علائم، برای ماه ها و یا حتی سالها با هیچ گونه علائمی مواجه نشوند و سپس دوباره بیماری آنها شدت پیدا کند و موجب بروز علائم شود. تنها حدود ۵ تا ۱۰ نفر از هر ۱۰۰ نفر مبتلا به کولیت اولسراتیو با علائم این بیماری به صورت مداوم رو به رو می شوند.



علل کولیت اولسراتیو چه چیزهایی هستند؟

متخصصین هنوز در مورد علل کولیت اولسراتیو مطمئن نیستند. برخی از محققان معتقدند که یک اختلال در سیستم ایمنی بدن باعث بروز این بیماری می شود و برخی دیگر علل کولیت اولسراتیو را باکتری ها و ویروس ها می دانند. از طرفی اگر در افراد خانواده شما فردی مبتلا به کولیت اولسراتیو وجود دارد، احتمال ابتلای شما به این بیماری بیشتر می شود



علائم کولیت اولسراتیو:

- اسهال
- خونریزی از مقعد
- دل پیچه و شکم درد

رادی که به مدت ۸ سال و یا بیشتر به بیماری کولیت اولسراتیو مبتلا باشند در معرض خطر ابتلا به سرطان ده بزرگ بیشتری قرار دارند. هر چقدر این بازه انی ابتلای شما به کولیت اولسراتیو بیشتر باشد تمایل ابتلای شما به سرطان روده بزرگ نیز بیشتر است. در چنین شرایطی در مورد انجام آزمایش بالگری سرطان روده بزرگ با پزشکتان مشورت

ید.
سخیص زود هنگام سرطان روده بزرگ می تواند تمال درمان آن را تا حد زیادی بالا ببرد

لیت اولسراتیو چیست؟

لیت اولسراتیو یک بیماریست که باعث التهاب و هم در دیواره روده بزرگ (کولون) می شود. این حالت مولا در بخش پایینی روده و مقعد بروز می کند اما برخی موارد می تواند تمام روده بزرگ را تحت نیر قرار دهد. به طور کلی هر چقدر مقدار بیشتری از ده بزرگ تحت تاثیر قرار بگیرد، کولیت اولسراتیو لائم بدتر و بیشتری را به وجود می آورد.

لیت اولسراتیو می تواند هر فردی را در هر سنی عت تاثیر قرار دهد اما اکثر کسانی که به کولیت مبتلا ، شوند قبل از ۳۰ سالگی بیماری آنها تشخیص داده ، شود.